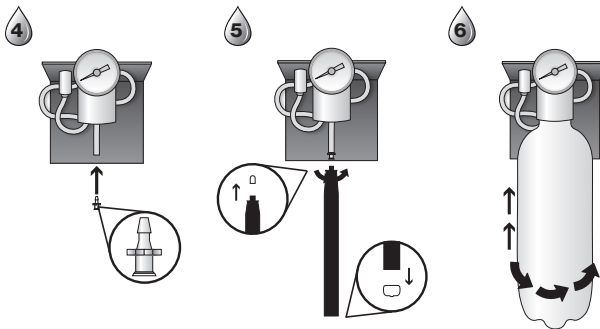
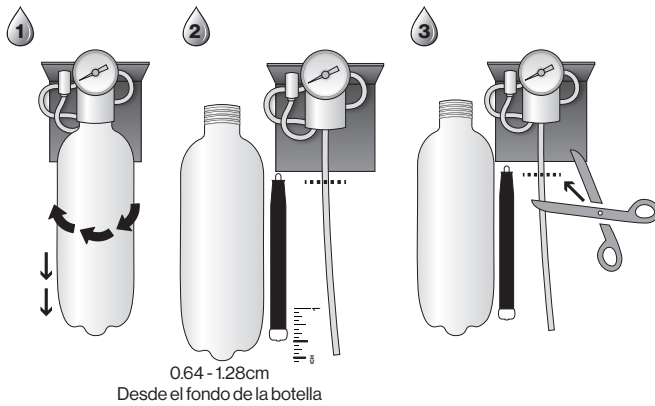


INSTRUCCIONES DE INSTALACIÓN DentaPure™ Cartridge DPI365B

HERRAMIENTAS Y MATERIALES NECESARIOS:

(1) DentaPure™ Cartridge (2) Accesorios del kit de instalación (3) Tijeras o cuchillo afilado

Pasos de instalación para DPI365B.



Una vez instalado:

- Compruebe la presión de aire en la botella, entre 40 y 50 psi.
- Accione los instrumentos de la unidad dental hasta que se haya eliminado todo el aire del sistema de agua.

INSTRUCCIONES DE INSTALACIÓN

DentaPure™ Cartridge DPI365M

HERRAMIENTAS Y MATERIALES NECESARIOS:

- Kit de instalación: incluye soporte(s) de fijación, 2 accesorios, 1 unidad
 - Tijeras o cuchillo afilado
 - Cinta adhesiva de teflón o
 - Llave inglesa ajustable
1. Ubique y cierre el suministro de agua. Identifique la ubicación del cartucho en la caja de conexiones o cerca de ella, justo después del regulador de presión de agua, asegurándose de que haya suficiente espacio para el cartucho sin doblar la tubería.
 2. Ajuste la presión del regulador de agua entre 40 y 50 psi.
 3. Retire los tapones azules de envío de los extremos del cartucho. Enrolle cinta de teflón alrededor de las roscas e instale los conectores polyflo incluidos de 0,635 cm (1/4«) o 1,59 cm (5/8«) (dependiendo del tamaño de su línea de agua) en cada extremo del cartucho.
 4. Coloque el cartucho justo después del regulador de presión de agua para que se trate la máxima cantidad de línea de agua. (Tenga en cuenta que el cartucho no debe tratar la escupidera/llenador de vasos, ya que esto puede requerir un empalme de derivación). Asegúrese de que el cartucho esté colocado en la dirección del flujo de agua indicada por las flechas que se encuentran en el cartucho. Corte el tubo de agua con unas tijeras o un cuchillo.
Nota: Si la unidad tiene una escupidera y un llenador de vasos, desvíelos utilizando un accesorio en forma de «T» en la línea de suministro antes de la botella de agua.
 5. Desenrosque la parte de retención de latón del accesorio polyflow en el lado del cartucho más cercano a la unión. Deslice el tubo a través del retenedor y deslícelo sobre el accesorio en el cartucho. Ajuste el retenedor al accesorio.
Nota: Si el tubo tiene una cubierta de tejido, asegúrese de que el tejido esté cautivo dentro del retenedor de plástico. Asegúrese de que el tubo no se doble después de colocarlo en el cartucho.
 6. Sujete el cartucho verticalmente, coloque una toalla en el extremo del cartucho. Abra el agua y déjela correr para purgar todo el aire.
 7. Repita el paso 5 en el lado opuesto del cartucho.
 8. Instale el soporte de fijación si lo desea. Coloque el cartucho en el soporte.
 9. Accione los instrumentos dentales para comprobar el flujo de agua y eliminar el aire y los residuos del filtro de carbón de los conductos. Para instalar el empalme de derivación (que se utilizará cuando no se desee agua yodada; por ejemplo configuración de taza de enjuague): cierre el suministro de agua y despresurice el sistema de agua accionando la jeringa. Instale un empalme en «T» antes del cartucho.

Si desea tratar la línea, cierre la fuente de agua. Retire el cartucho desatornillando las tuercas de retención. Vuelva a instalarlo en el accesorio de empalme. Abra el agua y purgue el sistema de agua para eliminar el aire utilizando la jeringa y la pieza de mano. Cuando se complete el tratamiento, vuelva a instalar el cartucho.



Manufactured by:
Crosstex International, Inc.
6789 W. Henrietta Road, Rush, NY 14543 USA
800-483-7433

Made in USA
3501005-ES / REV A - 09/2024

All company and product names are trademarks of Hu-Friedry Mfg. Co., LLC, its affiliates or related companies, unless otherwise noted.
©2024 Hu-Friedry Mfg. Co., LLC. All rights reserved.

CROSSTEX