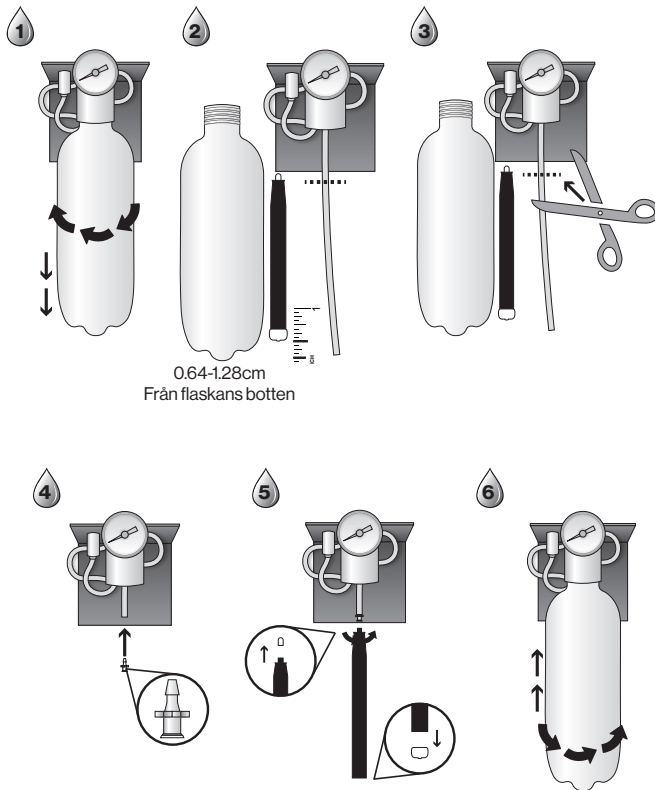


INSTALLATIONSINSTRUKTIONER DentaPure™ Cartridge DPI365B

VERKTYG OCH MATERIAL SOM KRÄVS:

(1) DentaPure™ Cartridge (2) Koppling från installationssats (3) Sax eller vass kniv

Installationssteg för DPI365B.



När det är installerat:

- Kontrollera lufttryck till flaska, ställ in mellan 40-50 psi.
- Aktivera dentalunitens instrument tills all luft har tömts ur vattensystemet.

INSTALLATIONSINSTRUKTIONER

DentaPure™ Cartridge DPI365M

VERKTYG OCH MATERIAL SOM KRÄVS:

- Installationssats — Inkluderar fäste/fästen, 2 kopplingar, 1 unionkoppling
- Sax eller vass kniv
- Teflånggångejp
- Skiftnyckel

1. Lokalisera och stäng av vattentillförseln. Identifiera placeringen av patronen i eller nära kopplingsdosan, omedelbart efter vattentrycksregulatorn, och se till att det finns tillräckligt med utrymme för patronen utan att böja slangen.

2. Ställ in vattenregulatortrycket mellan 40-50 psi.

3. Ta bort de blå transportpluggarna från ändarna på patronen. Linda teflontejp runt passningsgångarna och installera de medföljande 1/4" (0,635 cm) eller 5/8" (1,59 cm) polyflo-kopplingarna (bestäms av storleken på din vattenledning) på varje ände av patronen.

4. Placera patronen omedelbart efter vattentrycksregulatorn så att maximal mängd vattenledning behandlas. (Observera att patronen inte ska behandla vatten till skål/fontän, detta kan kräva en bypass-skarv). Se till att patronen är placerad i vattenflödets riktning som indikeras av pilar på patronens kropp. Klipp av vattenslangen med en sax eller kniv.

Obs: Om enheten har fyllning till skål och fontän, förse dessa med en "T"-koppling på matningsledningen före vattenflaskan.

5. Skruva loss mässingshållardelen av polyflo-kopplingen på patronsidan närmast kopplingen. Skjut slangen genom hållaren och skjut slangen på kopplingen på patronen. Dra åt hållaren på kopplingen.

Obs: om slangen har tygtäckning, se till att tyget är instängt i plasthållaren. Se till att slangen inte kommer att böjas efter att den har monterats på patronen.

6. Håll patronen vertikalt, lägg en handduk på änden av patronen. Slå på vattnet och låt det rinna för att rensa ut all luft.

7. Upprepa steg 5 på motsatt sida av patronen.

8. Montera fäste/fästena om så önskas. Placera patronen i fästet/fästena.

9. Aktivera de dentala instrumenten för att kontrollera vattenflödet och rensa ut luft- och kolfilerrester från ledningarna. För att installera bypass-skarven (att användas där jodiserat vatten inte är önskvärt; t.ex.: konfiguration av fontänen): stäng av vattentillförseln och gör vattensystemet trycklöst genom att aktivera sprutan. Installera en "T"-koppling före patronen.

Om behandling av ledningen önskas, stäng av vattenkällan. Ta bort patronen genom att skruva loss mutterhållarna. Sätt tillbaka på skarvkopplingen. Sätt på vattnet och rensa vattensystemet fritt från luft med hjälp av sprutan och handstycket. När behandlingen är klar, sätt tillbaka patronen.



Manufactured by:
Crosstex International, Inc.
6789 W. Henrietta Road, Rush, NY 14543 USA
800-483-7433

Made in USA

3501005-SV / REV A - 09/2024

All company and product names are trademarks of Hu-Friedy Mfg. Co., LLC, its affiliates or related companies, unless otherwise noted.

©2024 Hu-Friedy Mfg. Co., LLC. All rights reserved.

CROSSTEX